



2017

YEH-CHAIA CATALOG

鈺嘉產品型錄

Hydraulic Puncher-
油壓打孔機

HP423

HP525

DP727

HP932

Hydraulic Pump-
油壓泵浦

BLD109

YLD257

BLK3T7

BLK5T7

Customization-
客製品

CT832

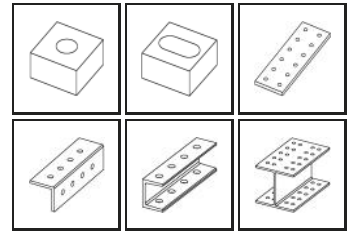
Scan for Website





Yeh-Chaia Hydraulic Puncher

鈺嘉油壓打孔機



HP423



Strength Output Max. 最大出力	38	tonne	83,700	lbf
Punching Diameter Max. 最大孔徑	23	mm	29/32"	in
Punching Thickness Max. 最大打孔板厚	13	mm	1/2"	in
Throat Depth (Reach) Max. 最大喉深	60	mm	2-11/32"	in
Body Weight 機身重量	17	kg	37	lb

Forging Head
鍛造頭

HP525



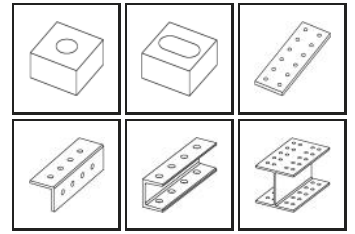
Strength Output Max. 最大出力	52	tonne	114,600	lbf
Punching Diameter Max. 最大孔徑	25	mm	1"	in
Punching Thickness Max. 最大打孔板厚	16	mm	5/8"	in
Throat Depth (Reach) Max. 最大喉深	110	mm	4-5/16"	in
Body Weight 機身重量	33	kg	73	lb

Forging Head
鍛造頭



Yeh-Chaia Hydraulic Puncher

鈺嘉油壓打孔機



DP727



Strength Output Max. 最大出力	78	tonne	171,900	lbf
Punching Diameter Max. 最大孔徑	27	mm	1-1/16"	in
Punching Thickness Max. 最大打孔板厚	22	mm	7/8"	in
Throat Depth (Reach) Max. 最大喉深	125	mm	4-29/32"	in
Body Weight 機身重量	85	kg	190	lb

Casting Head
鑄造頭

HP932



Strength Output Max. 最大出力	120	tonne	264,500	lbf
Punching Diameter Max. 最大孔徑	32	mm	1-1/4"	in
Punching Thickness Max. 最大打孔板厚	28	mm	1-3/32"	in
Throat Depth (Reach) Max. 最大喉深	150	mm	5-7/8"	in
Body Weight 機身重量	145	kg	330	lb

Casting Head
鑄造頭



Yeh-Chaia Hydraulic Puncher

鈺嘉油壓打孔機

Specifications

規格表

		HP932	DP727	HP525	HP423		
Strength Output Max. 最大出力		120,000 (264,500)	78,000 (171,900)	52,000 (114,600)	38,000 (83,700)	kgf (lbf)	Remark 1)
Punching Diameter Max. 最大孔徑		32 (1-1/4")	27 (1-1/16")	25 (1")	23 (29/32")	mm (in)	
Punching Thickness Max. 最大板厚		28 (1-3/32")	22 (7/8")	16 (5/8")	13 (1/2")	mm (in)	
Throat Depth (Reach) Max. 最大喉深		150 (5-7/8")	125 (4-29/32")	110 (4-5/16")	60 (2-11/32")	mm (in)	Remark 2)
Oblong Length Max. 最大長孔長度		33 (1-9/32")	27 (1-1/16")	26 (1")	24 (15/16")	mm (in)	
Operation Pressure Max. 最高工作壓力		735 750 (10,600)				bar kg/cm ² (psi)	
Weight 重量		160 (350)	85 (190)	33 (73)	17 (37)	kg (lb)	Approx.
Detail Dimensions 詳細尺寸	A	30	25	19	14	mm	
	B	32	25	25	17	mm	
	C	150	125	110	60	mm	
	D	115	75	85	45	mm	
	E	120	120	80	55	mm	
	F	M14	M12	M12	M12	screw	
Body Dimension 機身尺寸	L	50	45	41	32	cm	
	W	18	15	13	10	cm	
	H	55	47	42	32	cm	
Auto-Return Function 自動退刀功能		Optional 選配			-		Remark 3)

Remark 1)

Maximum output is calculation at maximum operation pressure.
最大出力是在最高壓力時所計算。

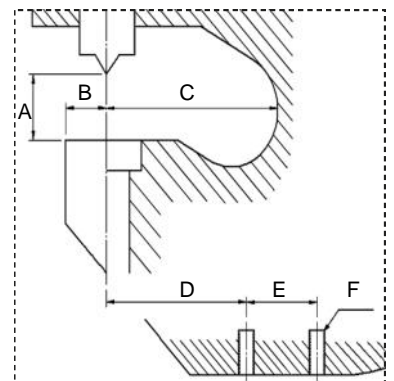
Remark 2)

Maximum thickness is calculation at maximum diameter and punching mild steel.
最大板厚是以最大孔徑時打一般鐵板為基準。

Remark 3)

Standard is none-auto return. Auto return type will shown mark "A", that auto return function must complete with automatic pump.

標準型為無自動退刀，加註 A 型為自動退刀，必須搭配自動型泵浦。





Yeh-Chaia Hydraulic Pump

鈺嘉油壓泵浦

BLD109



Motor Power 馬達功率	0.7	kW	1	hp
Flow Rate of 1st Stage 1 級流量	3.3	L/min	0.9	GPM
Flow Rate of 2nd Stage 2 級流量	0.8	L/min	0.2	GPM
Tank Reservoir 油箱容量	4	L	1	gal
Weight 重量	35	kg	77	lb

YLD257



Motor Power 馬達功率	1.5	kW	2	hp
Flow Rate of 1st Stage 1 級流量	5.0	L/min	1.3	GPM
Flow Rate of 2nd Stage 2 級流量	1.5	L/min	0.4	GPM
Tank Reservoir 油箱容量	12	L	3	gal
Weight 重量	60	kg	130	lb



Yeh-Chaia Hydraulic Pump

鈺嘉油壓泵浦

BLK3T7



Motor Power 馬達功率	2.2	kW	3	hp
Flow Rate of 1st Stage 1 級流量	11.9	L/min	3.1	GPM
Flow Rate of 2nd Stage 2 級流量	2.5	L/min	0.7	GPM
Tank Reservoir 油箱容量	40	L	10	gal
Weight 重量	105	kg	230	lb

BLK5T7



Motor Power 馬達功率	3.7	kW	5	hp
Flow Rate of 1st Stage 1 級流量	11.9	L/min	3.1	GPM
Flow Rate of 2nd Stage 2 級流量	3.9	L/min	1	GPM
Tank Reservoir 油箱容量	60	L	15	gal
Weight 重量	125	kg	280	lb



Yeh-Chaia Hydraulic Pump

鈺嘉油壓泵浦

Specifications

規格表

	BLK5T7	BLK3T7	YLD257	BLD109	
AC Power 交流電源	3			1	Phase
Motor Power 馬達功率	3.7 (5)	2.2 (3)	1.5 (2)	0.75 (1)	kW (hp)
Operation Pressure Max. 最高工作壓力	735 750 (10,600)				bar kgf/cm ² (psi)
Tank Reservoir 油箱容量	40 (10)	40 (10)	12 (3)	4 (1)	L (gal)
Weight 重量	120 (265)	110 (240)	60 (130)	35 (77)	kg (lb)
Body Dimension 機身尺寸	L 50 W 38 H 92	50 38 80	40 35 60	38 28 48	cm cm cm
Auto Return Support 自動退刀支援	Optional 選配			-	Remark 1)
Directional Valve 方向閥	Electrical Solenoid Operated 濕式電磁閥				

Remark 1)

Standard is none-auto return. Auto return type will shown mark "A", that auto return function must complete with automatic type of puncher.

標準型為無自動退刀，加註 A 型為自動退刀，必須搭配自動型打孔機。



Oblong Punch & Die for HP932 / HK2832

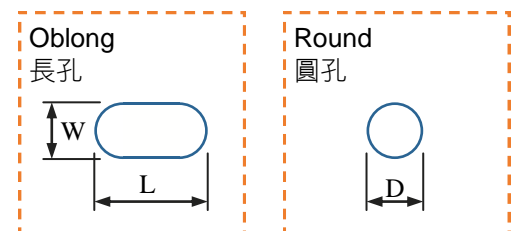
HP932 / HK2832 長孔刀模

Product Number 產品代號		Dimension 規格		Max. Punching Thickness 容許板厚			Weight 重量	
Punch 上模	Die 下模	Width 寬度(W)	Length 長度(L)	Mild 鐵板 A36	Hard 硬板 A992/A572	Stainless 不鏽鋼板	Punch 上模	Die 下模
LPK-2232	LDK-2232	22	32	22	15	11	0.48	0.63
LPK-2032	LDK-2032	20	32	20	14	10	0.47	0.63
LPK-1927	LDK-1927	19	27	19	13	9	0.45	0.69
LPK-1424	LDK-1424	14	24	14	10	7	0.42	0.79
Unit: mm				Unit: mm			Unit: kg	

Round Punch & Die for HP932 / HK2832

HP932 / HK2832 圓孔刀模

Product Number 產品代號		Dimension 規格	Max. Punching Thickness 容許板厚			Weight 重量	
Punch 上模	Die 下模	Diameter 孔徑(D)	Mild 鐵板 A36	Hard 硬板 A992/A572	Stainless 不鏽鋼板	Punch 上模	Die 下模
RPK-32	RDK-32	32	28	22	13	0.51	0.52
RPK-31	RDK-31	31	28	21	14	0.50	0.54
RPK-30	RDK-30	30	28	21	14	0.49	0.56
RPK-29	RDK-29	29	28	20	14	0.48	0.57
RPK-28	RDK-28	28	28	19	14	0.47	0.59
RPK-27	RDK-27	27	27	19	13	0.47	0.60
RPK-26	RDK-26	26	26	18	13	0.46	0.62
RPSK-25	RDS-25	25	25	17	12	0.40	0.13
RPSK-24	RDS-24	24	24	17	12	0.39	0.13
RPSK-23	RDS-23	23	23	16	11	0.39	0.14
RPSK-22	RDS-22	22	22	15	11	0.38	0.14
RPSK-21	RDS-21	21	21	14	10	0.37	0.15
RPSK-20	RDS-20	20	20	14	10	0.37	0.16
RPSK-19	RDS-19	19	19	13	9	0.36	0.16
RPSK-18	RDS-18	18	18	12	9	0.36	0.16
RPSK-17	RDS-17	17	17	12	8	0.35	0.16
RPSK-16	RDS-16	16	16	11	8	0.35	0.17
RPSK-15	RDS-15	15	15	10	7	0.34	0.17
RPSK-14	RDS-14	14	14	10	7	0.34	0.18
RPSK-13	RDS-13	13	13	9	6	0.34	0.18
RPSK-12	RDS-12	12	12	8	6	0.33	0.18
RPSK-11	RDS-11	11	11	8	5	0.33	0.18
RPSK-10	RDS-10	10	10	7	5	0.33	0.18
RPSK-09	RDS-09	9	9	6	4	0.33	0.18
RPSK-08	RDS-08	8	8	6	4	0.33	0.18
Unit: mm			Unit: mm			Unit: kg	



Request for other dimensions, please contact us.
其他尺寸或特殊規格歡迎洽詢。



Oblong Punch & Die for DP727

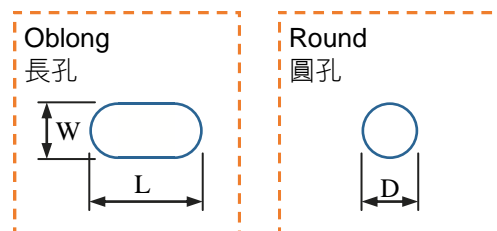
DP727 長孔刀模

Product Number 產品代號		Dimension 規格		Max. Punching Thickness 容許板厚		Weight 重量	
Punch 上模	Die 下模	Width 寬度(W)	Length 長度(L)	Mild 鐵板	Stainless 不鏽鋼板	Punch 上模	Die 下模
LPW-2227	LDV-2227	22	27	22	11	0.30	0.24
LPW-2027	LDV-2027	20	27	20	10	0.29	0.25
LPW-1826	LDV-1826	18	26	18	9	0.28	0.24
LPW-1625	LDV-1625	16	25	16	8	0.27	0.26
LPW-1424	LDV-1424	14	24	14	7	0.27	0.27
LPW-1222	LDV-1222	12	22	12	6	0.25	0.28
			Unit: mm			Unit: mm	Unit: kg

Round Punch & Die for DP727

DP727 圓孔刀模

Product Number 產品代號		Dimension 規格		Max. Punching Thickness 容許板厚		Weight 重量	
Punch 上模	Die 下模	Diameter 孔徑(D)		Mild 鐵板	Stainless 不鏽鋼板	Punch 上模	Die 下模
RPS-27	RDV-27	27		22	10	0.31	0.19
RPS-26	RDV-26	26		22	10	0.30	0.20
RPS-25	RDV-25	25		22	11	0.29	0.21
RPS-24	RDV-24	24		22	11	0.28	0.22
RPS-23	RDV-23	23		22	11	0.28	0.22
RPS-22	RDV-22	22		22	11	0.27	0.23
RPS-21	RDV-21	21		21	10	0.26	0.24
RPS-20	RDV-20	20		20	10	0.26	0.25
RPS-19	RDV-19	19		19	9	0.25	0.25
RPS-18	RDV-18	18		18	9	0.25	0.26
RPS-17	RDV-17	17		17	8	0.24	0.27
RPS-16	RDV-16	16		16	8	0.24	0.27
RPS-15	RDV-15	15		15	7	0.23	0.28
RPS-14	RDV-14	14		14	7	0.23	0.29
RPS-13	RDV-13	13		13	6	0.23	0.29
RPS-12	RDV-12	12		12	6	0.22	0.29
RPS-11	RDV-11	11		11	5	0.22	0.30
RPS-10	RDV-10	10		10	5	0.22	0.31
RPS-09	RDV-09	9		9	4	0.22	0.32
RPS-08	RDV-08	8		8	4	0.22	0.32
			Unit: mm			Unit: mm	Unit: kg



Request for other dimensions, please contact us.
其他尺寸或特殊規格歡迎洽詢。



Oblong Punch & Die for HP525 / WH525

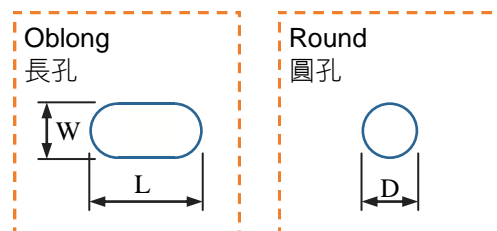
HP525 / WH525 長孔刀模

Product Number 產品代號		Dimension 規格		Max. Punching Thickness 容許板厚		Weight 重量	
Punch 上模	Die 下模	Width 寬度(W)	Length 長度(L)	Mild 鐵板	Stainless 不鏽鋼板	Punch 上模	Die 下模
LPW-1826	LDW-1826	18	26	16	8	0.28	0.17
LPW-1625	LDW-1625	16	25	16	8	0.27	0.18
LPW-1424	LDW-1424	14	24	14	7	0.27	0.20
LPW-1418	LDW-1418	14	18	14	7	0.26	0.21
LPW-1222	LDW-1222	12	22	12	6	0.25	0.20
LPW-1216	LDW-1216	12	16	12	6	0.25	0.22
			Unit: mm	Unit: mm		Unit: kg	

Round Punch & Die for HP525 / WH525

HP525 / WH525 圓孔刀模

Product Number 產品代號		Dimension 規格		Max. Punching Thickness 容許板厚		Weight 重量	
Punch 上模	Die 下模	Diameter 孔徑(D)		Mild 鐵板	Stainless 不鏽鋼板	Punch 上模	Die 下模
RPS-26	RDW-26	26		8	7	0.30	0.14
RPS-25	RDW-25	25		16	7	0.29	0.15
RPS-24	RDW-24	24		16	7	0.28	0.16
RPS-23	RDW-23	23		16	8	0.28	0.17
RPS-22	RDW-22	22		16	8	0.27	0.18
RPS-21	RDW-21	21		16	8	0.26	0.19
RPS-20	RDW-20	20		16	9	0.26	0.19
RPS-19	RDW-19	19		16	9	0.25	0.20
RPS-18	RDW-18	18		16	9	0.25	0.20
RPS-17	RDW-17	17		16	8	0.24	0.21
RPS-16	RDW-16	16		16	8	0.24	0.21
RPS-15	RDW-15	15		15	7	0.23	0.22
RPS-14	RDW-14	14		14	7	0.23	0.22
RPS-13	RDW-13	13		13	6	0.23	0.23
RPS-12	RDW-12	12		12	6	0.22	0.23
RPS-11	RDW-11	11		11	5	0.22	0.23
RPS-10	RDW-10	10		10	5	0.22	0.24
RPS-09	RDW-09	9		9	4	0.22	0.24
RPS-08	RDW-08	8		8	4	0.22	0.24
			Unit: mm	Unit: mm		Unit: kg	



Request for other dimensions, please contact us.
其他尺寸或特殊規格歡迎洽詢。



Oblong Punch & Die for HP423

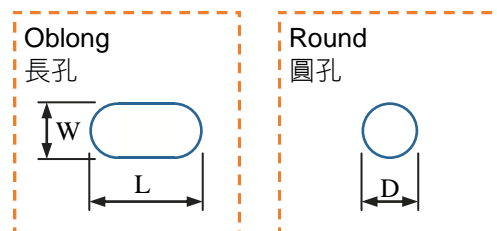
HP423 長孔刀模

Product Number 產品代號		Dimension 規格		Max. Punching Thickness 容許板厚		Weight 重量	
Punch 上模	Die 下模	Width 寬度(W)	Length 長度(L)	Mild 鐵板	Stainless 不鏽鋼板	Punch 上模	Die 下模
LPM-1824	LDM-1824	18	24	13	6	0.13	0.10
LPM-1624	LDM-1624	16	24	13	7	0.12	0.10
LPM-1424	LDM-1424	14	24	13	7	0.12	0.10
LPM-1222	LDM-1222	12	22	12	6	0.11	0.12
LPM-1020	LDM-1020	10	20	10	5	0.11	0.13
			Unit: mm			Unit: mm	Unit: kg

Round Punch & Die for HP423

HP423 圓孔刀模

Product Number 產品代號		Dimension 規格		Max. Punching Thickness 容許板厚		Weight 重量	
Punch 上模	Die 下模	Diameter 孔徑(D)		Mild 鐵板	Stainless 不鏽鋼板	Punch 上模	Die 下模
RPM-23	RDM-23	23		13	6	0.13	0.09
RPM-22	RDM-22	22		13	6	0.13	0.10
RPM-21	RDM-21	21		13	6	0.12	0.11
RPM-20	RDM-20	20		13	7	0.12	0.12
RPM-19	RDM-19	19		13	7	0.12	0.12
RPM-18	RDM-18	18		13	7	0.11	0.13
RPM-17	RDM-17	17		13	7	0.11	0.13
RPM-16	RDM-16	16		13	7	0.10	0.14
RPM-15	RDM-15	15		13	7	0.10	0.14
RPM-14	RDM-14	14		13	7	0.10	0.15
RPM-13	RDM-13	13		13	6	0.10	0.15
RPM-12	RDM-12	12		12	6	0.09	0.16
RPM-11	RDM-11	11		11	5	0.09	0.16
RPM-10	RDM-10	10		10	5	0.09	0.16
RPM-09	RDM-09	9		9	4	0.09	0.17
RPM-08	RDM-08	8		8	4	0.09	0.17
			Unit: mm			Unit: mm	Unit: kg



Request for other dimensions, please contact us.
其他尺寸或特殊規格歡迎洽詢。



Round Punch & Die for AG125/HG110/JB130

AG125/HG110/JB130 圓孔刀模

Product Number 產品代號		Dimension 規格
Punch 上模	Die 下模	Diameter 孔徑(D)
RPF-27	RDS-27	27
RPF-26	RDS-26	26
RPF-25	RDS-25	25
RPF-24	RDS-24	24
RPF-23	RDS-23	23
RPF-22	RDS-22	22
RPF-21	RDS-21	21
RPF-20	RDS-20	20
RPF-19	RDS-19	19
RPF-18	RDS-18	18
RPF-17	RDS-17	17
RPF-16	RDS-16	16
RPF-15	RDS-15	15
RPF-14	RDS-14	14
RPF-13	RDS-13	13
RPF-12	RDS-12	12
RPF-11	RDS-11	11
RPF-10	RDS-10	10
RPF-09	RDS-09	9
RPF-08	RDS-08	8

Unit: mm

AG125 **HG110**
HJ1627 **HK1625**
H11 **JB130**

Round Punch & Die for HJ1627/HK1625

HJ1627/HK1625 圓孔刀模

Product Number 產品代號		Dimension 規格
Punch 上模	Die 下模	Diameter 孔徑(D)
RPS-27	RDV-27	27
RPS-26	RDV-26	26
RPS-25	RDV-25	25
RPS-24	RDV-24	24
RPS-23	RDV-23	23
RPS-22	RDV-22	22
RPS-21	RDV-21	21
RPS-20	RDV-20	20
RPS-19	RDV-19	19
RPS-18	RDV-18	18
RPS-17	RDV-17	17
RPS-16	RDV-16	16
RPS-15	RDV-15	15
RPS-14	RDV-14	14
RPS-13	RDV-13	13
RPS-12	RDV-12	12
RPS-11	RDV-11	11
RPS-10	RDV-10	10
RPS-09	RDV-09	9
RPS-08	RDV-08	8

Unit: mm

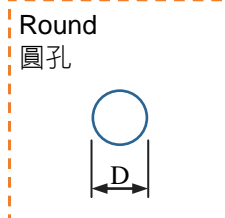
Round Punch & Die for H11

H11 圓孔刀模

Product Number 產品代號		Dimension 規格
Punch 上模	Die 下模	Diameter 孔徑(D)
RPF-23	RDH-23	23
RPF-22	RDH-22	22
RPF-21	RDH-21	21
RPF-20	RDH-20	20
RPF-19	RDH-19	19
RPF-18	RDH-18	18
RPF-17	RDH-17	17
RPF-16	RDH-16	16
RPF-15	RDH-15	15
RPF-14	RDH-14	14
RPF-13	RDH-13	13
RPF-12	RDH-12	12
RPF-11	RDH-11	11
RPF-10	RDH-10	10
RPF-09	RDH-09	9
RPF-08	RDH-08	8

Unit: mm

Request for other dimensions, please contact us.
其他尺寸或特殊規格歡迎洽詢。





Yeh-Chaia Punch Machine Codes

鈺嘉打孔機代碼

Machine Code

機組代碼

Puncher 打孔機	Pump 泵浦	Power 電源	Remark 附記
----------------	------------	-------------	--------------

Puncher and Pump Combined Code

機組搭配表

120 Ton	78 Ton	52 Ton	38 Ton
HP932-BLK5T7	DP727-BLK5T7	HP525-YLD257	HP423-YLD257
HP932-BLK3T7	DP727-BLK3T7	HP525-BLD109	HP423-BLD109

Power Source Code

電源規格表

Three-Phase Power

三相電源

22063 220V 60Hz	24053 240V 50Hz	38053 380V 50Hz	40053 400V 50Hz	41553 415V 50Hz	44053 440V 50Hz
---------------------------	---------------------------	---------------------------	---------------------------	---------------------------	---------------------------

Single-Phase Power

單相電源

22061 220V 60Hz	22051 220V 50Hz	23051 230V 50Hz	24051 240V 50Hz
---------------------------	---------------------------	---------------------------	---------------------------

Other specifics by request.

其他規格請洽詢。



Yeh-Chaia Punch Machine Reference

鈺嘉打孔機參考資料

Punching Time Comparison

打孔時間對應

	HP932	DP727	HP525	HP423	Puncher 打孔機
BLK5T7	6 ~ 8	4 ~ 6	-	-	
BLK3T7	6 ~ 11	4 ~ 8	2 ~ 5	1 ~ 3	
YLD257	10 ~ 14	8 ~ 10	4 ~ 6	2 ~ 4	
BLD109	-	-	8 ~ 12	4 ~ 6	
Pump 泵浦					Unit: second 單位: 秒

Punching Force Comparison

打孔機出力對應

	HP932	DP727	HP525	HP423	Puncher 打孔機
100	16	10	7	5	
200	33	20	14	10	
300	50	31	21	15	
400	66	41	28	20	
500	83	52	35	25	
600	99	62	42	30	
700	116	73	50	35	
kgf/cm ² Pressure 壓力					Unit: Tonne 單位: 公噸



Yeh-Chaia Punch Machine Reference

鈺嘉打孔機參考資料

Force Require for Copper brass

銅板所需打孔力

Material Example: ASTM B187, DIN 40500, JIS H3140

材質範例

Diameter 孔徑	Thickness 厚度											
	6 mm	8 mm	10 mm	12 mm	14 mm	16 mm	18 mm	20 mm	22 mm	24 mm	26 mm	28 mm
32 mm	12	16	20	24	28	32	36	40	44	49	53	57
30 mm	12	15	19	23	27	30	34	38	42	45	49	53
28 mm	11	14	18	21	25	28	32	35	39	42	46	50
26 mm	10	13	17	20	23	26	30	33	36	39	43	47
24 mm	9	12	15	18	21	24	27	30	33	36	40	
22 mm	8	11	14	17	20	22	25	28	31	33		
20 mm	8	10	13	15	18	20	23	25	28			
18 mm	7	9	12	14	16	18	21	23				
16 mm	7	8	10	12	14	16	19					
14 mm	6	7	9	11	13	14						
12 mm	5	6	8	9	11							
10 mm	4	5	7	8								
8 mm	3	4	6									

Unit: Tonne
單位:公噸

Force Require for Mild Steel

鐵板所需打孔力

Material Example: ASTM A36, DIN 17100, GB Q235, JIS SS400

材質範例

Diameter 孔徑	Thickness 厚度											
	6 mm	8 mm	10 mm	12 mm	14 mm	16 mm	18 mm	20 mm	22 mm	24 mm	26 mm	28 mm
32 mm	24	32	40	48	56	64	72	80	88	97	105	113
30 mm	23	30	38	45	53	60	68	75	83	90	98	106
28 mm	21	28	35	42	49	56	63	70	77	84	91	99
26 mm	20	26	33	39	46	52	59	65	72	78	85	
24 mm	18	24	30	36	42	48	54	60	66	72		
22 mm	17	22	28	33	39	44	50	55	61			
20 mm	15	20	25	30	35	40	45	50				
18 mm	14	18	23	27	32	36	41					
16 mm	12	16	20	24	28	32						
14 mm	11	14	18	21	25							
12 mm	9	12	15	18								
10 mm	8	10	13									
8 mm	6	8										

Unit: Tonne
單位:公噸



Yeh-Chaia Punch Machine Reference

鈺嘉打孔機參考資料

Force Require for Hard Steel

硬板所需打孔力

Material Example: ASTM A992/A572-50, GB Q345, JIS SM490A

材質範例

Diameter 孔徑	Thickness 厚度										Unit: Tonne 單位:公噸
	6 mm	8 mm	10 mm	12 mm	14 mm	16 mm	18 mm	20 mm	22 mm	24 mm	
32 mm	48	48	60	72	84	96	108	120	132		
30 mm	46	45	57	68	80	90	102	113			
28 mm	42	42	53	63	74	84	95	105			
26 mm	40	39	50	59	69	78	89				
24 mm	36	36	45	54	63	72					
22 mm	34	33	42	50	59	66					
20 mm	30	30	38	45	53						
18 mm	21	27	35	41							
16 mm	18	24	30	36							
14 mm	17	21	27								
12 mm	14	18									
10 mm	12	15									
8 mm	9										

Force Require for Stainless Steel

不鏽鋼板所需打孔力

Material Example: ASTM A240, DIN 17440, GB 4237, JIS G4304 (SUS 304)

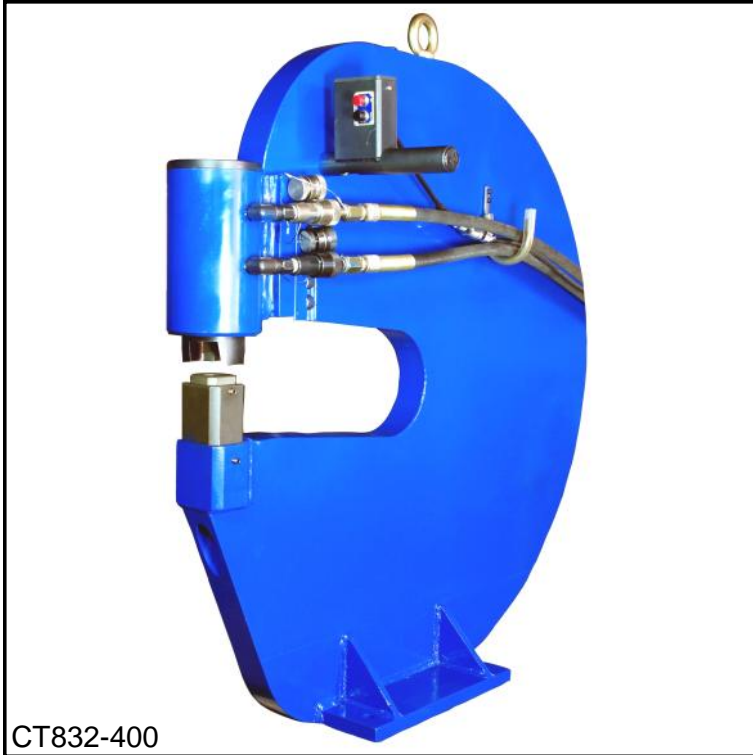
材質範例

Diameter 孔徑	Thickness 厚度								Unit: Tonne 單位:公噸
	2 mm	4 mm	6 mm	8 mm	10 mm	12 mm	14 mm	16 mm	
32 mm	16	32	48	64	80	96	112	128	
30 mm	15	30	45	60	75	90	105	120	
28 mm	14	28	42	56	70	84	98		
26 mm	13	26	39	52	65	78			
24 mm	12	24	36	48	60	72			
22 mm	11	22	33	44	55				
20 mm	10	20	30	40	50				
18 mm	9	18	27	36					
16 mm	8	16	24	32					
14 mm	7	14	21						
12 mm	6	12	18						
10 mm	5	10							
8 mm	4	8							



Yeh-Chaia Customized Puncher

鈺嘉客制化打孔機



CT832-400

Specifications

規格表

Max. Strength Output 最大出力	43	tonne
		Remark 1)
Max. Punching Diameter 最大孔徑	30	mm
Max. Punching Thickness 最大板厚	15	mm
		Remark 2)
Max. Throat Depth (Reach) 最大喉深	410	mm
Max. Oblong Length 最大長孔長度	30	mm
Max. Operation Pressure 最高工作壓力	750	kg/cm ²
		Remark 3)
Weight 重量	321	kg
Body Dimension 機身尺寸	L W H	99 37 105 cm cm cm

Remark 1)
Maximum output is calculation at maximum operation pressure.
最大出力為最高壓力時所計。

Remark 2)
Maximum thickness is calculation at maximum diameter and punching mild steel.
最大板厚為最大孔徑時打一般鐵板所計。

Remark 3)
Maximum pressure is calculation from zero to peak in atmosphere.
最大壓力為大氣壓力下以峰值所計。



鈺嘉興業有限公司
YEH CHAIA ENTERPRISE CO., LTD.

No.30-16, Poyatou, Taishan District,
New Taipei City 24341, Taiwan
24341 台灣新北市泰山區坡雅頭路 30-16 號

TEL: +886 (0)2 2909 9542

FAX: +886 (0)2 2909 6719

Email: info@yeh-chaia.com.tw

URL: <http://www.yeh-chaia.com.tw>

Skype: yeh-chaia

Line: @rsw0233o

Scan for Line APP



Scan for WeChat APP

